

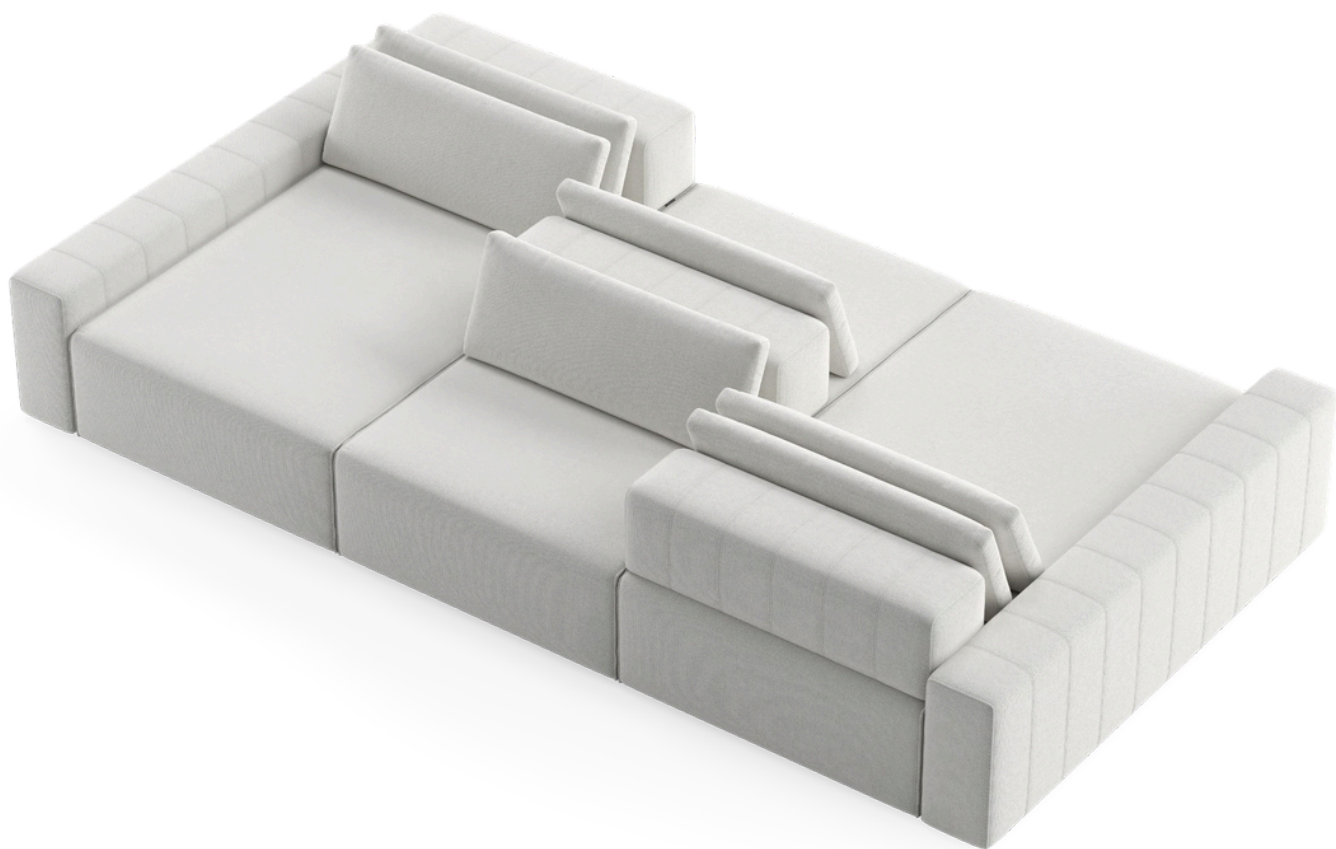
# BRETON



**SOFA**  
NAMI

POR  
BRUNO  
NIZ

O Sofá Nami apresenta sua forma linear e proporções rigorosas. A estrutura é formada por volumes retangulares puros, com encostos levemente inclinados que sugerem conforto sem romper a geometria. O braço lateral funciona como elemento de encerramento visual, reforçando a simetria. As linhas são contínuas e limpas, evocando uma estética arquitetônica racionalista, onde forma e função coexistem com precisão.



**SOFÁ**  
**NAMI**

**BRETON**



**SOFÁ**  
**NAMI**

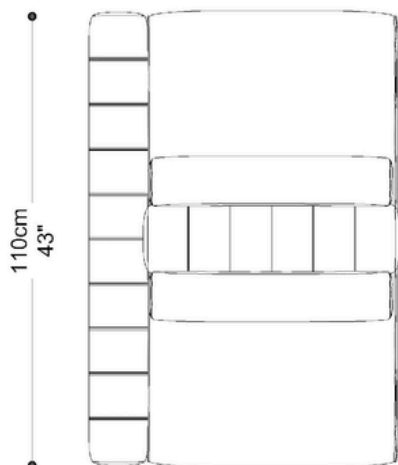
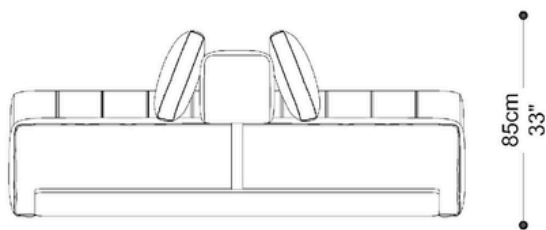
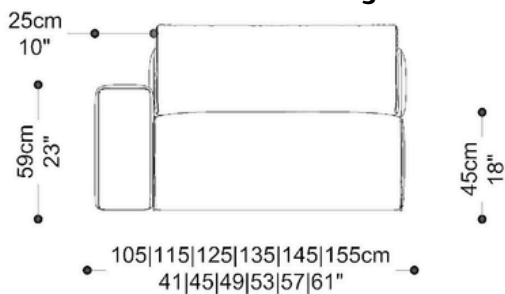
**BRETON**



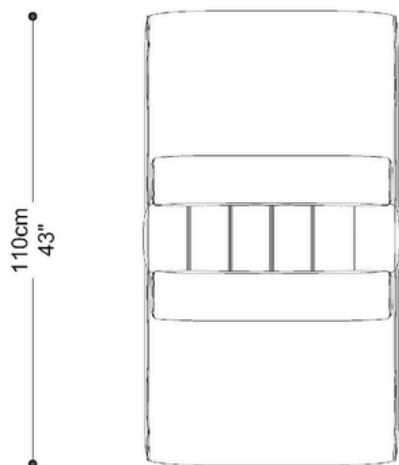
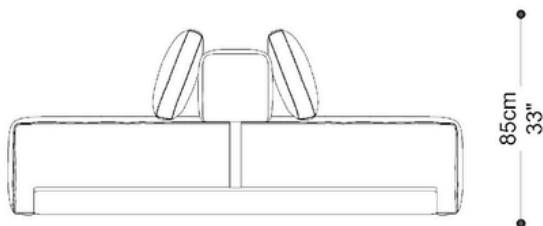
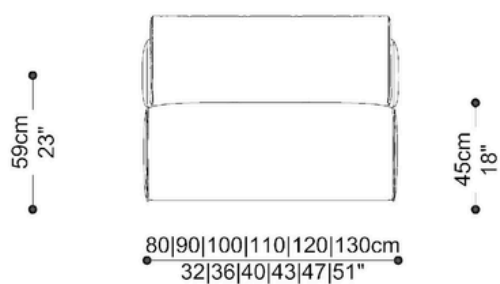
**SOFA**  
**NAMI**

**BRETON**

## COM BRAÇO



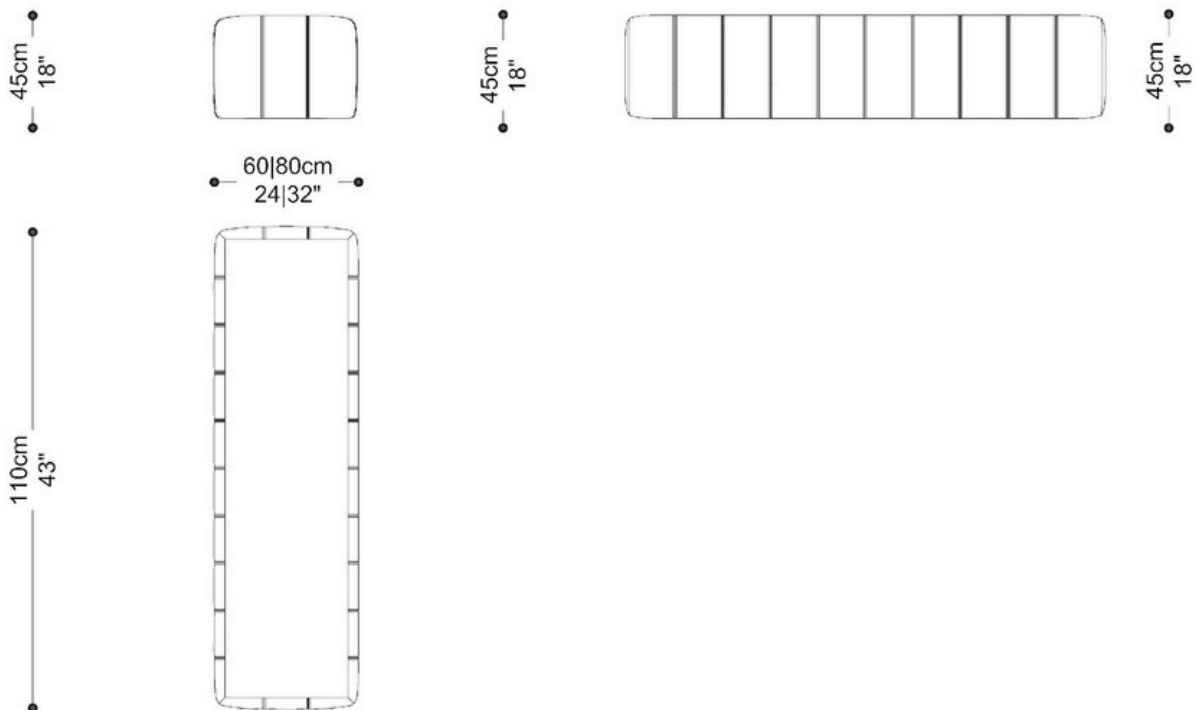
## SEM BRAÇO



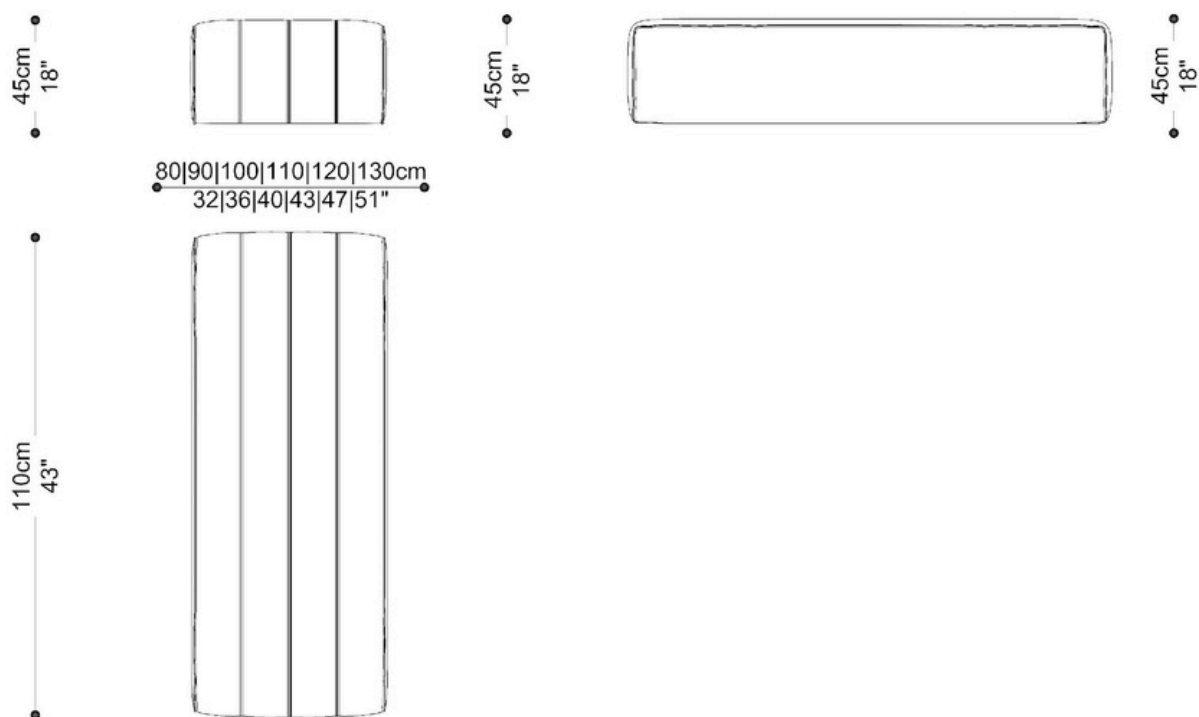
**SOFÁ**  
**NAMI**

**BRETON**

## PUFF COM BANDEJA



## PUFF

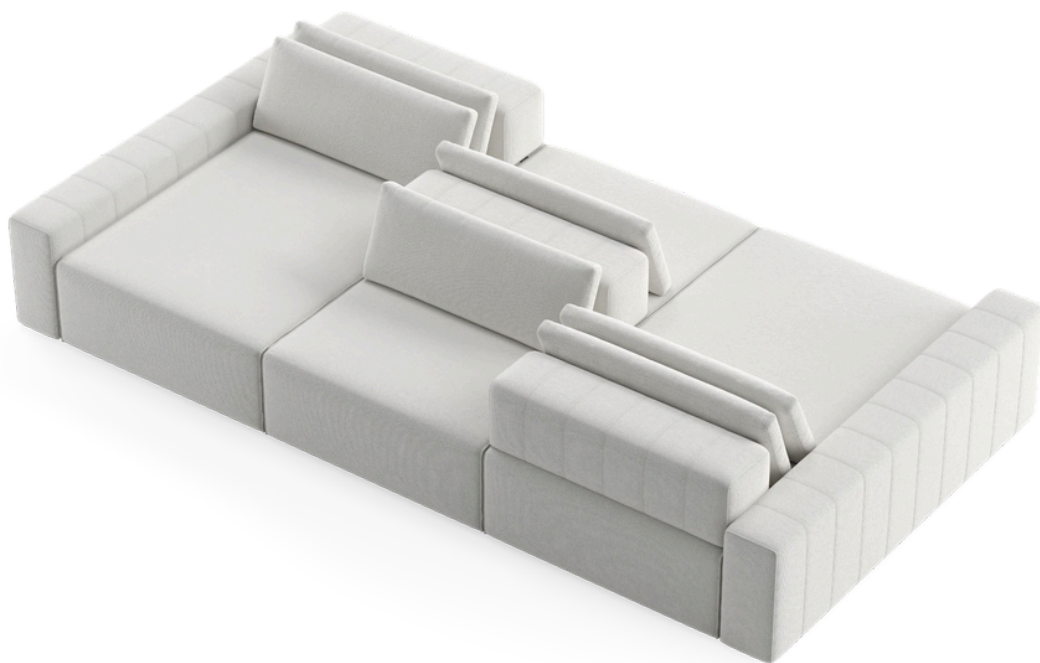


**SOFÁ**  
**NAMI**

**BRETON**


## Diferenciais:

- Pés madeira maciça;
- Medidas especiais disponíveis mediante consulta.



**SOFÁ**  
**NAMI**

**BRETON**

 **Estrutura em madeira. Percintas elásticas e espumas de densidades variadas. Assento fixo. Encosto com movimento automatizado, almofadas de encosto e decorativas soltas. Pés em madeira maciça pintadas em preto. Medidas especiais disponíveis sob consulta.**  
Medidas podem apresentar leves variações. Nos reservamos o direito de efetuar essas alterações sem consulta prévia.

**SOFÁ**  
**NAMI**

**BRETON**